

płyta warstwowa 10 cm
 konstrukcja stalowa

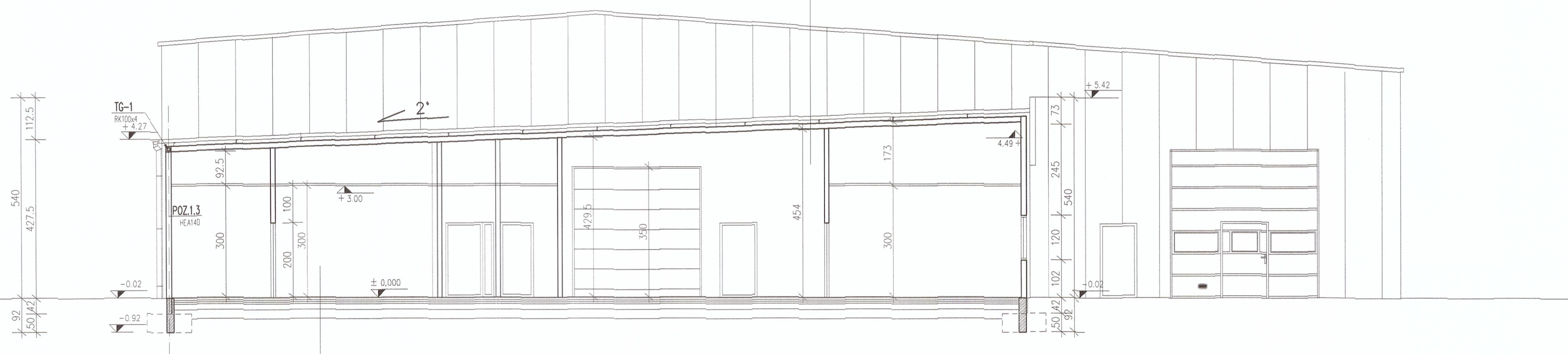
pos. przemysłowa 20cm
 pod częścią produkcyjną styropian twardy 10cm
 folia p.wilgociowa
 podkład betonowy B-7,5 15cm
 zagęszcz. podsypka żwir.-piask. 20cm

UWAGI:

- RYSUNEK ROZPATRYWAĆ ŁĄCZNIE Z POZOSTALYMI RYSUNKAMI ARCHITEKTURY, KONSTRUKCJI ORAZ RYSUNKAMI INNYCH BRANŻ
- LOKALIZACJE I GABARYTY PRZEBIĆ PRZEZ ŚCIANY I STROPY ROZPATRYWAĆ Z ODPOWIEDNIMI PROJEKTAMI BRANŻOWYMI
- ZASTOSOWANE MATERIAŁY I TECHNOLOGIE POWINNY POSIADAĆ WYMAGANE CERTYFIKATY I APROBATY TECHNICZNE WYMAGANE OBOWIĄZUJĄCYMI

PRZEKRÓJ A-A 1:100

płyta warstwowa
 konstrukcja stalowa wg projektu konstrukcji
 sufit podwieszony -płyta g-k. na ruszcie stalowym
 lub tynk cementowo-wapienny



gress
 pos. cem. 5cm żorżona siatka
 styropian 10cm
 folia
 beton B-15 15cm
 zagęszcz. podsypka żwir.-piask. 30cm

PRZEKRÓJ B-B 1:100

BIURO PROJEKTÓW "DIAMENT"				
OBIEKT	Warsztat samochodowy-zmiana projektu.			SKALA 1:100
				NR RYS. 2
TEMAT RYSUNKU	PRZEKROJE.	BRANŻA	Architektura	DATA 10.04.19r.
		PROJEKT. w spec.arch.	mgr inż.arch.Łukasz Seyda -WP-OIA/OKK/UpB/20/2019	
ADRES	dz.nr 534, obr.Międzylesie jedn.ew. Miasto Konin	SPRAWDZ. w spec.arch.	mgr inż.arch.Marika Sypniewska 6/WPOKK/2016	